

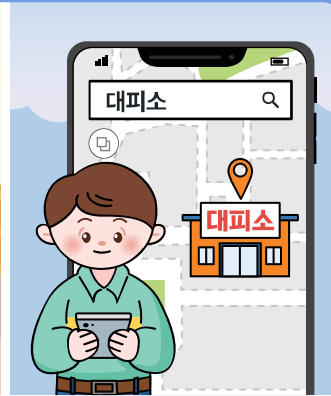


비가 올 때 배수구·물꼬 점검과 이동주차 시 휩쓸림 사고 위험!



기상정보 수시 확인

사전에 대피장소 알아두기



저지대, 비탈면, 산지, 전신주 근처 **피하기**



비 오기 전 점검



비 오기 전 배수로 점검



비 오기 전 하천 변에 주차된 차량 이동

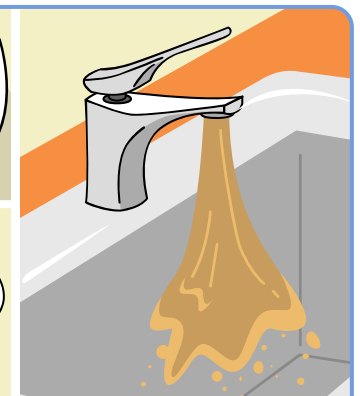
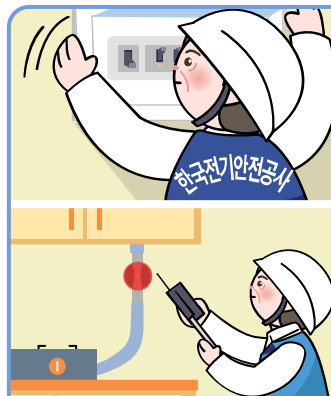


누전차단기
ON
OFF



가스밸브
잠금

대피 시 전기와 가스 차단



침수된 집 복귀 시 안전 확인

전기와 가스 안전점검 후 사용
수돗물 오염 여부 확인 후 사용