

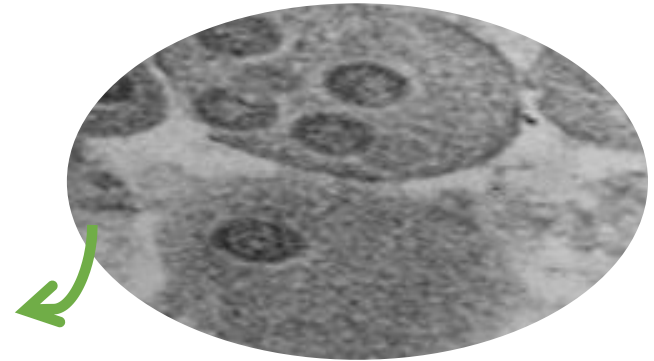
전 세계를 위협하는 ‘코로나19’
“다 함께 이겨내요”



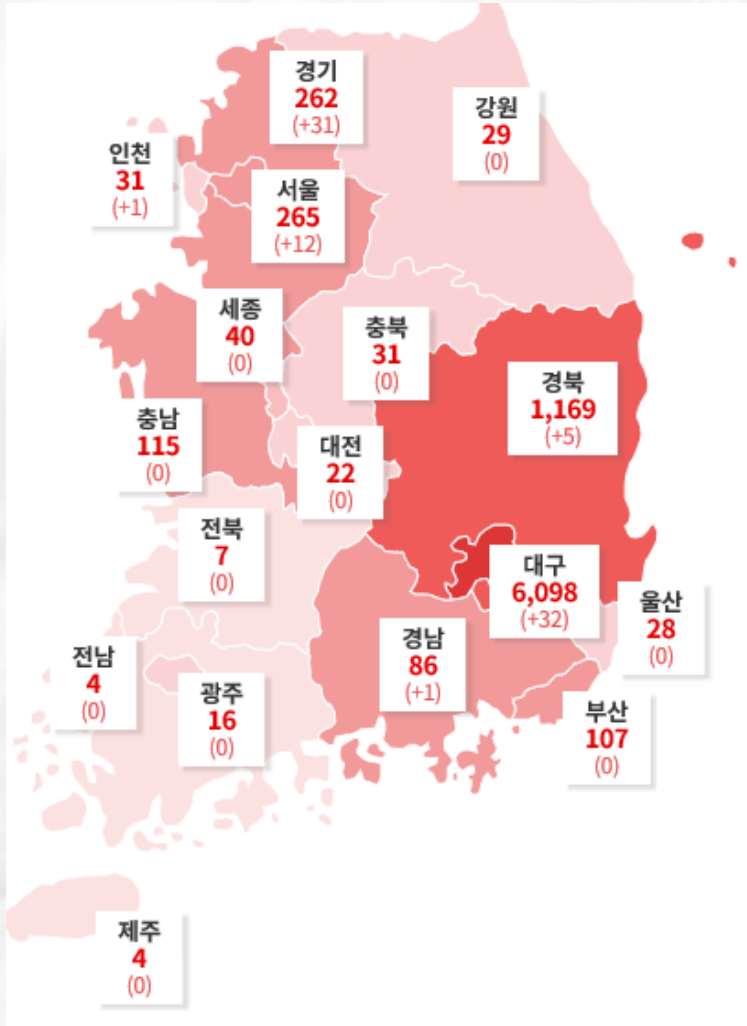
1. 코로나 19 그게 뭔데?

- 정의: SARS-CoV-2 감염에 의한 호흡기 증후군
- 전파 경로: 비말, 접촉을 통한 전파/ 기침이나 재채기로
호흡기 비말
+ 오염된 물건을 만진 뒤 눈, 코, 입을 만짐
- 잠복기: 1~14일(평균 4~7일)
- 치명률: 치명률은 1~2%로 알려져 있으나
아직 확실하지 않음.
단, 고령, 면역기능이 저하된 환자, 기저질환을
가진 환자 가 주로 중증, 사망 초래

* 특이적인 항바이러스제 없음

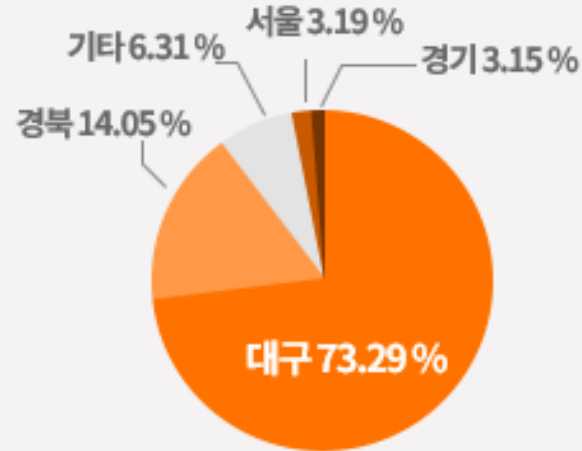


2. 국내 현황



전국

지역 발생비율



| | |
|-----------|---------|
| 누적 확진환자 | 8,320 명 |
| 전일 대비 증감 | (+84) |
| 사망자 | 81 명 |
| 누적 격리해제 | 1401 명 |
| 10만명당 발생률 | 16.05 명 |

*코로나 현황을 실시간으로 보고싶다면
아래 링크를 **Click** !



<http://ncov.mohw.go.kr/>



<3. 17 기준, 질병관리본부>

+ 마커의 플러스 정보!

- 국내 최초 4월 개학
 - 마스크 5부제 도입
 - 마스크 알리미 어플 개발
 - 코로나19의 국내 현황을 알려주는 지도 서비스
 - 코로나 19 자가격리자를 위한 안전보호 앱
- (실시간으로 자가격리자의 위치 확인가능!)

자가격리자 안전보호 앱 다운방법



3

앱 설치 방법



(출처: 행정안전부)

코로나 지도 서비스

<https://coronamap.site/>



마스크 5부제 실시

**구매 가능 요일
꼭 확인하세요!!**

외국인등록번호

| 주민등록번호 출생연도 끝자리 기준 |

| 월 | 화 | 수 | 목 | 금 | 토·일 |
|-----|-----|-----|-----|-----|----------------|
| 1-6 | 2-7 | 3-8 | 4-9 | 5-0 | 주중 구매 못한 사람 |

예) 1987년 태어났다면 화요일 구매 가능

(출처: 중앙재난안전대책본부)

마스크 알리미 어플

<https://mask-nearby.com/>



3. 세계 현황

<전 세계 확진자 수 비교>

<3.17 기준>



- 현재 중국의 코로나 완치율은 85%
→ 점점 찾아들고 있는 추세
BUT 타국가들은 하루가 다르게 확진자가 폭발적으로 증가하는 경향을 보이고 있음.

코로나 19 (COVID-19) 실시간 상황판

전 세계와 대한민국의 코로나 현황을 알고 싶다면 링크 OR QR코드로 접속!

➡ <https://coronaboard.kr/en/>

위 해당 사이트 추가 정보

[🌐English page added for foreigners
\(한국거주 외국인을 위한 영문 페이지 추가\)](#)

[🌐전세계 국가별 누적추이 차트 추가
\(여러 국가 선택하여 비교 가능\)](#)

[KR대한민국 지역별 시계열 차트 추가](#)

[☐ 코로나19 검사현황 차트 추가](#)



**SCAN THIS
QR CODE!**

일반국민 예방수칙

- ☒  흐르는 물에 비누로
꼼꼼히 손 씻기
- ☒  기침·재채기할 때
옷소매로 입과 코 가리기
- ☒  씻지 않은 손으로
눈·코·입 만지지 않기

일반국민 예방수칙

- ☒  의료기관 방문 시
마스크 착용하기
- ☒  사람 많은 곳은
방문 자제
- ☒  발열, 호흡기증상(기침, 목아픔 등)이 있는
사람과 접촉 피하기

-KCDC

조금 답답하더라도,
“몸의 거리는 넓히고 마음의 거리는 좁혀요”

힘내라 대한민국!

