



고양생생소식은 실생활에 밀접한 소식들을 생생하게 전달해 드리는 친근한 소식지입니다.

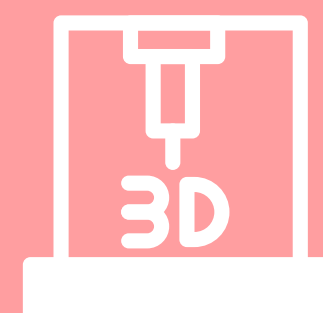
## 2020년생 아기통장 발급 지원



## 소상공인과 농업인을 위한 상·하수도 요금 감면제도



## 디지털 장비 (3D프린터 및 레이저커터) 기초 교육



## 2020년 모바일 헬스케어 신규 대상자 모집



## 고양페이 인센티브 10% 지급기간 연장

100만 원을 충전하면  
110만 원이 들어오네!



## ‘뇌선생 안심펜’이란?



2020년생 아기통장 발급 지원

## 2020년생 아기통장 발급 지원



### 2020년생 아기통장 발급 지원

- **자격조건** 2020년 1월 1일 ~ 12월 31일에 고양시에서 출생한 자녀(통장 개설 시 고양시 거주자)
- **지원금액** 금고지원금 2만 원 + 재단지원금 2만 원 (예산 소진 시 종료)
- **신청자격** 자녀의 부 또는 모
- **구비서류** 부모님 신분증, 도장, 자녀기본증명서(특정 또는 상세), 주민등록등본(고양시 주소/가족관계확인)  
※ 모든 서류는 3개월 이내 발급, 주민번호 뒷자리 표시
- **문의** 고양시 민원콜센터(031-909-9000)  
고양동부새마을금고(031-963-9632)

소상공인과 농업인을 위한 상·하수도 요금 감면제도

## 소상공인과 농업인을 위한 상·하수도 요금 감면제도

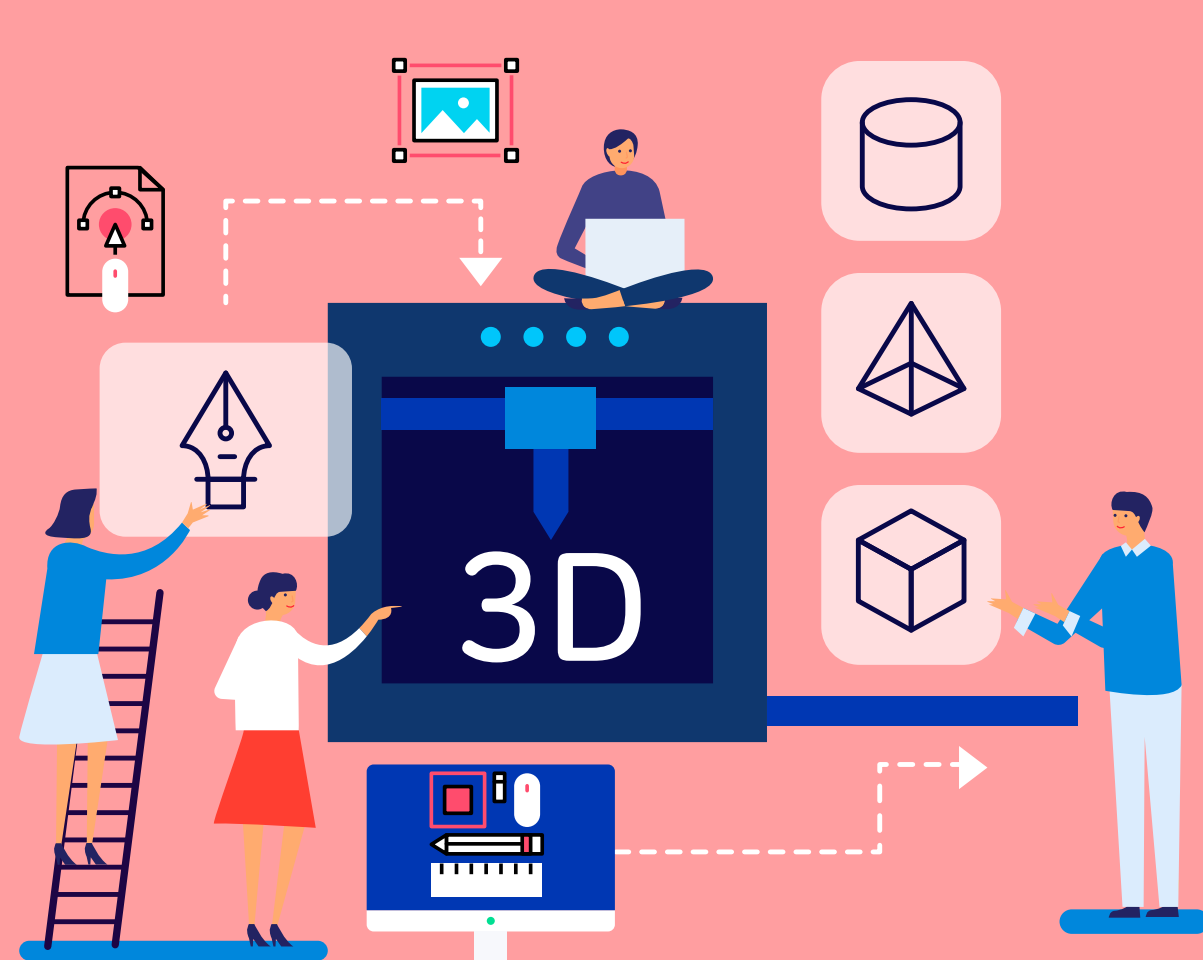


### 소상공인과 농업인을 위한 상·하수도 요금 감면제도

- **감면대상자** 일반용·대중탕용 사업장의 소상공인과 농업인
- **감면률** 4월 고지분의 50% 감면금액을 3개월간 고정감면 금액으로 적용  
※ 1회 신청으로 감면적용이 가능, 신속한 감면처리를 위한
- **감면기간** 3개월 (신청서 제출 다음달부터 3개월간)
- **신청기한** 2020. 4. 20.(월) ~ 7. 31.(금)
- **제출서류** (자격확인서는 2020년 4월 이후 발행분)
  - 소상공인 : 소상공인확인서
  - 농업인 : 농업경영체등록확인서
- ※ 확인서 발급이 어려운 업체는 사업자등록증과 매출액 기준 10억 원 미만을 증빙할 수 있는 과세표준증명원 등의 서류 제출로도 가능합니다.

디지털 장비(3D프린터 및 레이저커터) 기초 교육

## 디지털 장비(3D프린터 및 레이저커터) 기초 교육

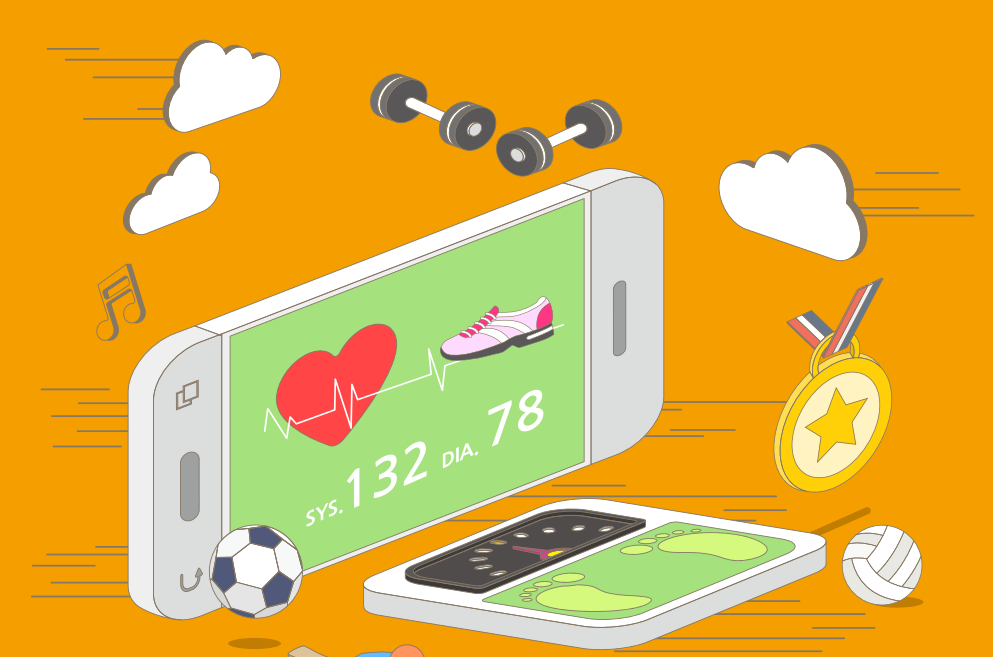


### 디지털 장비(3D프린터 및 레이저커터) 기초 교육

- **모집기간** 2020. 4. 20.(월) ~ 5. 15.(금)
- **모집대상** 고양시민
- **교육일** 2020. 5. 20.(수) ※ 코로나19 추이에 따라 변경 가능
- **접수방법** 홈페이지 방문 접수(www.smartcitygoyang.kr)
- **교육장소** 경기도 고양시 일산동구 고봉로 32-19 남정시티프라자 7차 503호
- **문의** 고양지식정보산업진흥원 고양 스마트시티 지원센터 (031-960-7884, 7867, 7861)

2020년 모바일 헬스케어 신규 대상자 모집

## 2020년 모바일 헬스케어 신규 대상자 모집



### 2020년 모바일 헬스케어 신규 대상자 모집

- 모바일 헬스케어란?**  
건강 위험요인이 있는 사람에게 모바일 앱을 통해 보건소 전문가(의사, 코디네이터, 간호사, 영양사, 운동전문가)가 언제 어디서나 맞춤형 건강 상담을 제공하는 서비스입니다.
- **신청기준**
    - 만 19세 ~ 65세 성인
    - 일산동구 거주자 또는 일산동구 소재 직장인 중
    - 건강위험요인 1개 이상 보유자이며,
    - 스마트폰 소지 및 활용이 가능한 분
  - ※ 건강위험요인 : 혈압, 혈당, 허리둘레, 중성지방, HDL-콜레스테롤
  - ※ 이미 진단을 받았거나 약을 복용하는 경우는 제외
  - **신청기간** 3월 ~ 4월 (선착순 모집)
  - **운영기간** 5월 ~ 11월
  - ※ 코로나19로 인한 변동가능
  - **문의 및 접수** 일산동구보건소 건강생활클리닉 (031-8075-4149, 4148, 4128) 방문접수 불가

고양페이 인센티브 10% 지급기간 연장

## 고양페이 인센티브 10% 지급기간 연장



### 고양페이 인센티브 10% 지급기간 연장

- 코로나19를 대비해 경기 활성화를 위한  
고양시 지역 화폐 '고양페이'의 인센티브 10%  
지급 기간을 연장합니다
- **일시** 7. 31.(화)까지
  - **내용**
    - 고양페이 충전금액의 10% 인센티브 지급(평상시 6%)
    - 인센티브 지급 한도 ▶ 1인당 월 100만원(평상시 월 50만원)

‘뇌선생 안심펜’이란?

## ‘뇌선생 안심펜’이란?



### ‘뇌선생 안심펜’이란?

코로나19로 인한 치매안심센터 휴관 및 이용 제한으로 치매 환자의 우울감과 기억력 저하 등 증상악화가 우려되는 상황에서 비대면 교육을 통해 감염병을 예방하고 인지학습의 연속성을 유지하기 위한 프로그램

- **대상** 덕양구보건소 치매안심센터 쉼터 이용자 15명
- **방식**
  1. 동영상 태블릿pc 교육(예방 체조, 자체제작)
    - 고양페이 충전금액의 10% 인센티브 지급(평상시 6%)
    - 인센티브 지급 한도 ▶ 1인당 월 100만원(평상시 월 50만원)
  2. 유선 전화 학습
    - 각 가정에 '뇌선생 안심펜' 일일학습지를 배달(대면 접촉 최소화)
    - 수시 방문을 통해 학습지 제공 및 수거하고 개별 학습 내용을 확인하며 유선 전화 학습
    - 전문가와 1:1 매칭을 통한 체계적인 맞춤형 교육 제공
  3. '뇌블리' 일력 인지훈련 및 '뇌블리cafe' 카페 자료 공유
  4. 연필, 지우개, 볼펜, 색연필, 원예키트, 자체 제작한 운동포스터 등을 제공하고 감염병 예방을 위한 위생키트 제공 및 예방 수칙 유인물 배부